



SikaForce 7720 L45, en nuevo formato



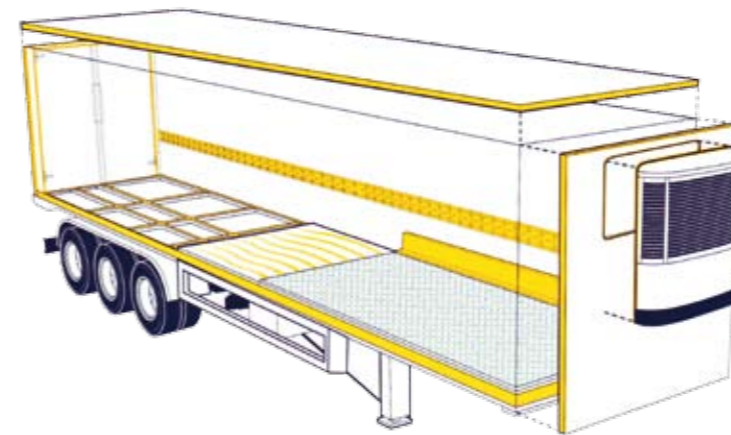
Sika presenta en un práctico cartucho dual de 415 ml. su exitoso adhesivo de poliuretano SikaForce® 7720 L45, que ofrece alta resistencia en pegados estructurales y está ideado especialmente para aplicaciones de ensamblaje estructural.

SikaForce® 7720 L45, el exitoso adhesivo de poliuretano de Sika, se presenta en un nuevo y útil formato, un cartucho dual de 415 ml.

Ahora tienes todas las ventajas de este efectivo producto de largo recorrido en un útil envase:

- Gran rango de soportes (fibra de vidrio, madera, espumas rígidas, metales y cerámica)
- Alta resistencia
- Tixotrópico, no descuelga
- Amplio tiempo de trabajo, hasta 60 minutos para el ensamblaje de componentes a 23°C
- Cartucho de gran capacidad
- Mezcla estática

SikaForce® 7720 L45 es un adhesivo bicomponentes en base PUR, con alta consistencia tixotrópica, que lo hace idóneo para el relleno de huecos y la aplicación en superficies verticales. Está especialmente desarrollado para aplicaciones de ensamblaje estructural en vehículos industriales.



EXPERIENCIA CONTRASTADA

- Sika, empresa global especializada en el campo de los productos químicos para la construcción y la industria, está comprometida con la calidad, el servicio y el cuidado del medio ambiente. La universalidad de sus gamas de productos proporciona soluciones fundamentadas en su enorme experiencia en las áreas de sellado, pegado, aislamiento acústico y refuerzo estructural.
- En el ámbito del vehículo industrial, Sika desarrolla sus productos conjuntamente con sus distribuidores para satisfacer los más exigentes requerimientos de los reparadores. Todo ello, aportando excelentes propiedades de aplicación y logrando los más altos índices de eficiencia en el coste.



ÁREAS DE APLICACIÓN

Útil tanto para pegado de juntas verticales y horizontales como de perfiles de sujeción de carga, SikaForce® 7720 L45 ha sido tradicionalmente empleado en aplicaciones de ensamblaje en trailers isotermos, en el pegado de juntas del panel y elementos de perfil y refuerzos adicionales.

Puede ser utilizado también en otras aplicaciones donde se necesite un poliuretano de dos componentes resistente, estructural y que no descuelgue, en industrias como la ferroviaria, la marina y la de autobuses.

MÁS INFORMACIÓN

www.sika.es

Tel.: 91 657 23 75 • E-mail: info@es.sika.com